



NEW HAIR TOCHIGI 2013



栃木県理容生活衛生同業組合

NEW HAIR TOCHIGI 2013



Try-A.G.

[トライアングル]





NEW HAIR TOCHIGI 2013

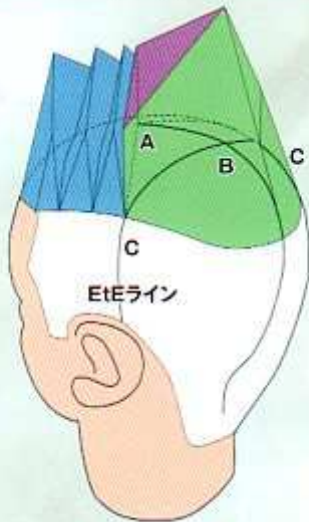
Try-A.G.
【トライアングル】



Try-A.G.

【トライアングル】

トライアングルをベースにしたカットを組み合わせる事で、簡単に立体感を表現し、さらにスリットを施す新しい毛束感が奥行き感を生み出します。ネープレス時代に誕生した、年齢に左右されないAgeレススタイルTry-A.G.

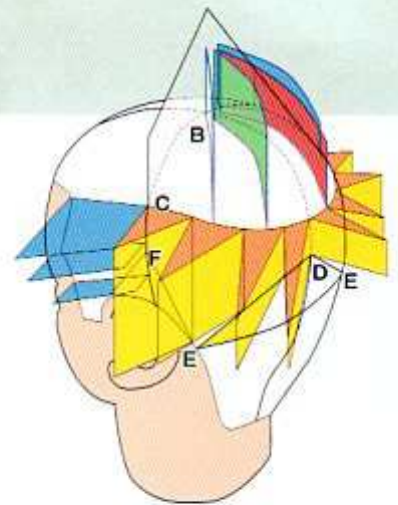


- ①: 点Aの長さを7~9cmと設定。
ラインACの2辺をオンザベースにてガイドを切る。
- ②: ①のガイドに合わせてフロント方向に向かって床面垂直にパネルをとりカット。
- ③: クラウン部分をEtEライン上のガイドに合わせて面集中カット。
- ④: 点Bからクラウンを放射状に6ブロックに分け、左右真ん中のブロックの2つのスライスライン上を5ミリ幅にスライスを取り点B部分の長さから1.5cm短い長さでオンザベースにてスリット状にカット。(点B部分は切らない)

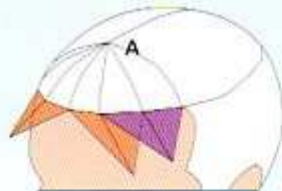
点A=正中線上でEtEとの交点と生え際の間
点B=EtEと正中線の交点
点C=EtEとU字ラインの交点

- ⑤: サイド部分をU字ラインのガイドに合わせて前下がりに刈り下げる。
- ⑥: ラインEDEから刈り下げ~刈り上げを行う。
- ⑦: バックのミドルゾーンを8ブロックに分け、サイドの長さに合わせてEtEのライン上にてガイドをカットし、各ブロックの耳側のライン上に合わせて床面垂直で線集中カットを正中線に向かって進める。

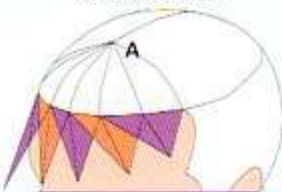
点D=点Bと後頸髪際との中間点
点E=後頭突起を通る直線とネックラインの交点
点F=EtEライン上で耳上とU字ラインの中間点



センターが長いフロント



右が長いフロント



- ⑧: フロントゾーンは点Aから放射状に6ブロックに分け、各ブロックを面集中カットにてデザインを行う。
- ⑨: 点E、点F、もみあげを含まない3点のインナーを刈り上げる。
- ⑩: インナーセニングを使用してつむじから放射状に指でつまんだ毛束の内側を削り取る。

サイド~バックは、横スライスにて1cmおきにコームで分け取り毛束セニングにて梳く。

フロント~トップは、左右生際のラインに平行スライスとなるよう1cmおきに指間刈りの要領で分け取り、クロスするように毛束セニングにて梳く。

◆仕上げるポイント

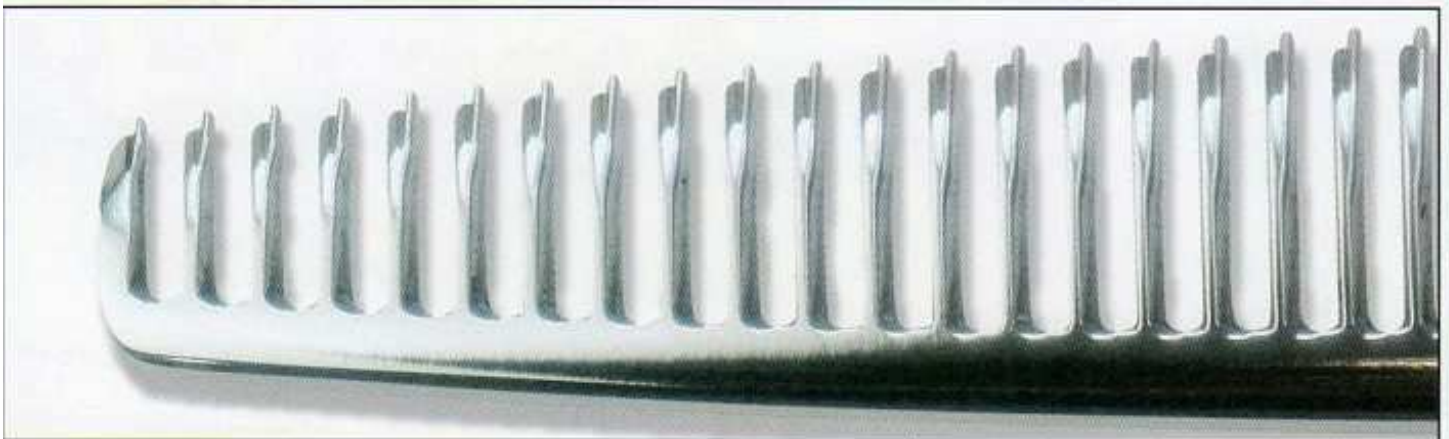
インナーセニング&毛束セニングを使用して力強い毛束感を表現。

◆使用する鋏 (全てROSE'S Bug社製)

★LADシザー ★毛束セニング
★インナーセニング ★プラントシザー

Try-A.G.

トリイング

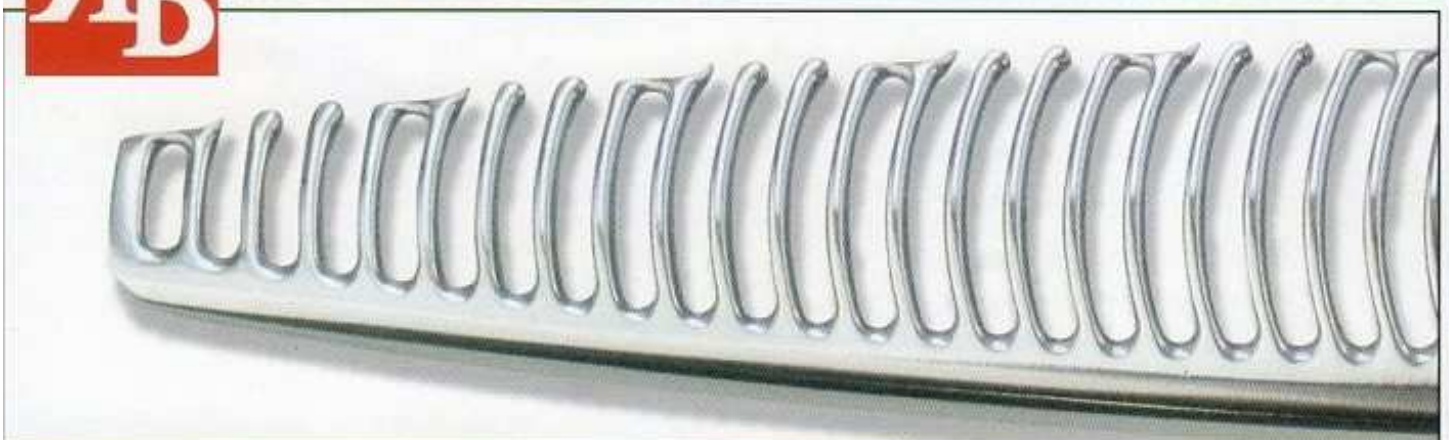


インナーセニングの刃先の特徴



◆インナーセニング

画期的な内側すき鋏、表面を残し立体的な毛束を表現できます。



毛束セニングの刃先の特徴



◆毛束セニング

毛束感が簡単に表現できます。

■プロジェクトチーム

委員長：塩澤 晴男・清水 一男

チーム：賀川 眞和・阿久津 純子・村上 健太郎・小口 友幸

モデル：小川 光夫・広瀬 竜兵

発行者：理事長 山本 賢司

発行所：栃木県理容生活衛生同業組合 宇都宮市鳩田4-4-10 TEL 028-622-3517

協賛：ROSE'S Bug 栃木県理容生活衛生同業組合推薦商社